

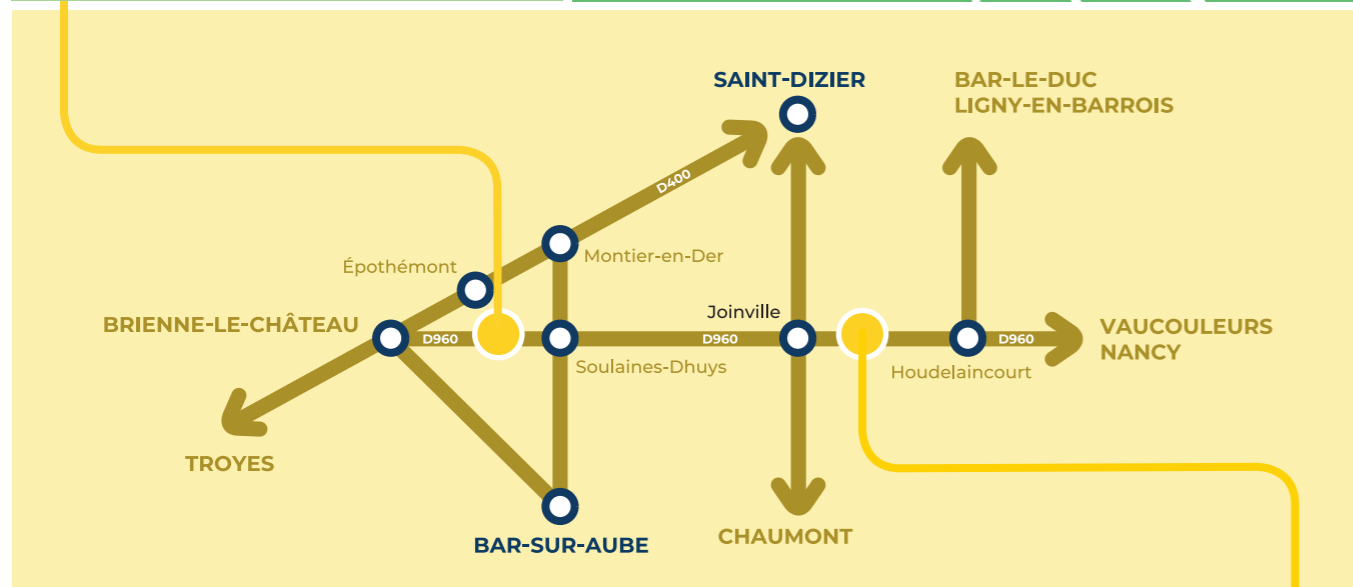
# POUR NOUS RENDRE VISITE

**CSA**

**CENTRE DE STOCKAGE DE L'AUBE**

Entre Brienne-le-Château et Saint-Dizier (accès fléché)

**COORDONNÉES GPS**  
 · Latitude : +48° 23' 59.47"  
 · Longitude : +4° 39' 59.87"



**CMHM**

**CENTRE DE MEUSE / HAUTE-MARNE**

Rond-point du Laboratoire souterrain, route départementale 960 à Bure entre Joinville et Vaucouleurs (accès fléché)

**COORDONNÉES GPS**  
 · Latitude : +48° 29' 12"  
 · Longitude : +5° 21' 22"

ANDRA.FR

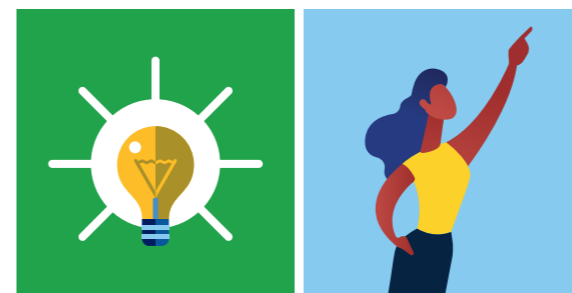
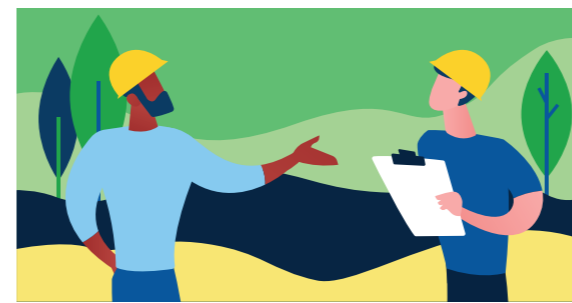
@ANDRA
 @ANDRA\_OFFICIEL
 @ANDRA\_AUBE | @ANDRA\_CMHM
 /DECHETS RADIOACTIFS
 ANDRA.FR

# PORTES OUVERTES DE L'ANDRA

**DIMANCHE 25 SEPTEMBRE**

**25**

**DE 10H A 17H**  
 DANS LE RESPECT DES RÈGLES SANITAIRES



**CENTRE DE MEUSE / HAUTE-MARNE**  
 BURE ET SAUDRON - RD960

**CENTRE DE STOCKAGE DE L'AUBE**  
 SOULAINES-DHUYS - RD400



L'Agence nationale pour la gestion des déchets radioactifs (Andra) ouvre simultanément les portes du centre de stockage de déchets radioactifs de l'Aube (CSA) et celles du centre de l'Andra en Meuse / Haute-Marne (CMHM).

## L'ANDRA VOUS INVITE À DÉCOUVRIR LA GESTION DES DÉCHETS RADIOACTIFS EN FRANCE, EN RENCONTRANT ET EN ÉCHANGEANT AVEC SES ÉQUIPES.

### VISITES GUIDÉES GRATUITES DE 10H À 17H

Nous vous recommandons une tenue confortable et des chaussures plates.

### LE CENTRE DE STOCKAGE DE L'AUBE (CSA) (SOULAINES-DHUYS)

Qu'est-ce qu'un déchet radioactif ? Comment les gérons-nous en France ?  
Qu'est-ce que le stockage ? Comment protège-t-on l'environnement et l'Homme ?

L'Andra vous invite à venir trouver les réponses à toutes vos questions sur la gestion des déchets radioactifs grâce aux animations et démonstrations proposées par ses salariés.

Venez échanger directement avec eux et en apprendre plus sur le conditionnement des déchets, le contrôle des colis, la radioprotection, le stockage, la sécurité du site et la surveillance de l'environnement.



#### AU PROGRAMME :

- Un parcours ponctué de jeux de réflexion, d'adresse et d'énigmes pour comprendre le fonctionnement des activités ;
- Une visite guidée pour découvrir les installations du site et les activités liées à la gestion des déchets radioactifs ainsi que le suivi environnemental du Centre.



Visite gratuite en accès libre et commentée par les équipes de l'Andra, entre 10h et 17h.

Restauration sur place.

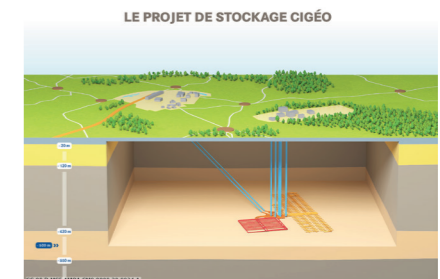
Pour tous renseignements, vous pouvez contacter le Service Communication au N° Vert 0800 31 41 51  
Ou par courriel : comm-centresaube@andra.fr

### LE CENTRE DE MEUSE / HAUTE-MARNE (CMHM) (BURE ET SAUDRON)

Venez échanger avec les salariés de l'Andra sur le projet Cigéo : la conception du stockage, la maîtrise des risques, l'observation de l'environnement, les étapes à venir...

#### CIGÉO EST RECONNU D'UTILITÉ PUBLIQUE

La déclaration d'utilité publique (DUP), publiée le **8 juillet 2022**, est une étape importante pour le projet Cigéo. Elle atteste de **la reconnaissance de l'intérêt général** de Cigéo au regard de l'enjeu auquel il répond : **protéger sur le très long terme l'Homme et l'environnement** des déchets français les plus radioactifs.

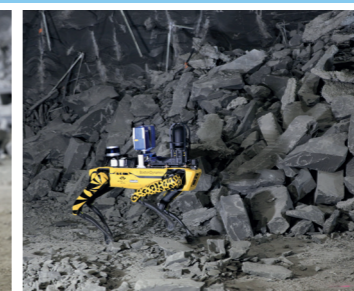


#### INTELLIGENCE ARTIFICIELLE : DÉCOUVREZ LE ROBOT SCAR

Le robot Scar est le support d'une **collaboration** entre l'école des Mines de Nancy et l'Andra sur « l'intelligence artificielle en environnements complexes ».

Les systèmes robotiques pourraient faire partie des dispositifs d'auscultation et de surveillance qui seront déployés durant la phase de construction et d'exploitation du stockage. Dès aujourd'hui, le Laboratoire souterrain permet de **développer, d'expérimenter et de tester les capacités de Scar** en environnement confiné.

Venez également découvrir la **maquette numérique en 3D** de Cigéo, et déplacez-vous dans les installations souterraines grâce aux **casques de réalité virtuelle**.



#### LA MÉMOIRE DE CIGÉO : POUR QUE DEMAIN ILS SE SOUVIENNENT

Depuis plus de 10 ans, l'Andra explore différentes pistes pour préserver et **transmettre la mémoire** de Cigéo le plus longtemps possible.

Juliette Nier, graphiste et autrice, vous présentera ses travaux réalisés dans la cadre de sa résidence « **Prospectives graphiques** » au Signe à Chaumont.



#### ANIMATIONS

Pour les plus jeunes : **jeux et activités** pour en savoir plus sur les déchets radioactifs et le projet Cigéo. Pour tous : **Vrai ou faux ?**

Testez vos connaissances !



Visite gratuite en accès libre et commentée par les équipes de l'Andra, entre 10h et 17h.

Restauration sur place.

Pour tous renseignements, vous pouvez contacter le Service Communication au 03.29.75.53.73  
Ou par courriel : visite.55.52@andra.fr